



location**BCI**

Bureau • Commercial • Industriel

ESPACE COMMERCIAL & BUREAU À LOUER

5121 blv Chauveau



Contactez-nous

- 418-628-2000
- mstpierre@locationbci.com





location**BCI**

Bureau • Commercial • Industriel



7636 PIEDS CARRÉS

DIVISIBLE SELON LE PROJET

- Local déjà aménagé pour un GYM avec vestiaire homme-femme
- Fenestré sur 3 côtés offrant une belle luminosité
- Idéal pour usage de bureau, domaine médical ou commercial
- Facile d'accès via les grands axes et stationnement gratuit
- local divisible

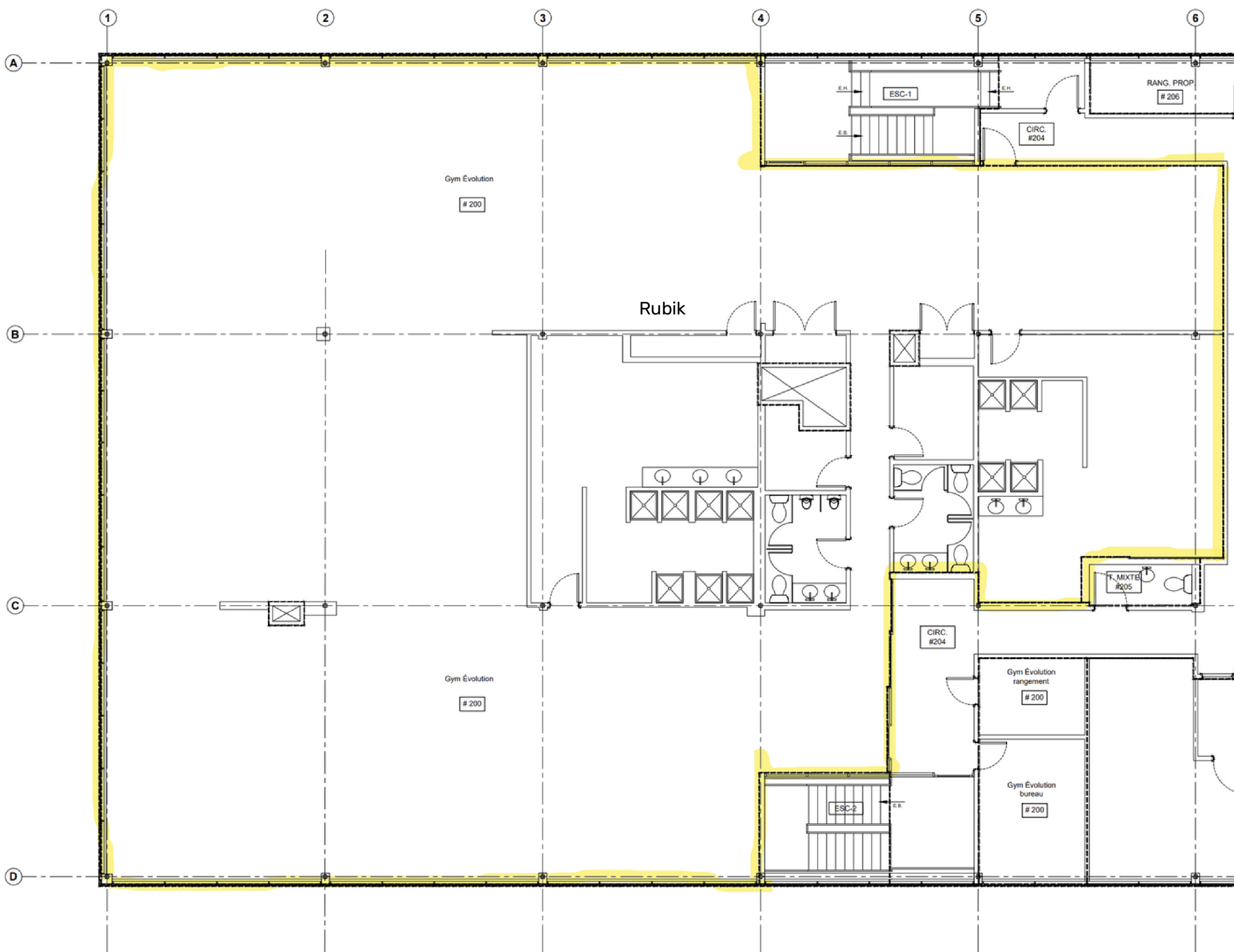


PLAN D'AMÉNAGEMENT



locationBCI

Bureau • Commercial • Industriel



EMPLACEMENT

5121 blv Chauveau



locationBCI

Bureau • Commercial • Industriel

